

SKAIDROJOŠS APRAKSTS

Būvprojekts izstrādāts Rēzeknes veco ļaužu pansionāta 2.korpusa ēkas jumta seguma maiņai.
Būves adrese: Slimnīcas iela 2, Strūžāni, Strūžānu pagasts, Rēzeknes novads.
Būves kadastra apzīmējums: 7894 002 0101 002
Būves īpašnieks: Rēzeknes novada veco ļaužu pansionāts, reģistrācijas Nr.90000931826
Būves galvenais izmantošanas veids: 1130 veco ļaužu pansionāts

PROJEKTĀ IR PAREDZĒTS

1. Veikt esošā (viļņoto bitumena lokšņu) seguma, latojuma, lietus ūdens novadīšanas elementu noņemšanu (demon tāžu).
2. Uzlikt jaunu koka latojumu un jaunu jumta segumu.
3. Aprīkot jumtu ar nepieciešamajiem elementiem.

BŪVNICĪBAS RISINĀJUMI

- Izveidot jaunu koka latojuma konstrukciju ar difūzijas membrānu visam jumtam
- Uzklāt jaunu segumu - profilētās skārda loksnes (profils - monterrei feb)
- Uzstādīt sniega barjeras (rasējumā norādītajās vietās)
- Uzstādīt jaunus lietus ūdens novadīšanas elementus visam jumtam
- Uzstādīt divas jumta lūkas
- Pēc jumta seguma nomaiņas ir jāuzstāda atpakaļ esošā zibens aizsardzības sistēma (pēc esošās shēmas)

Papildus konstrukciju un risinājumu apraksts dots attiecīgajās rasējumu lapās

Šī būvprojekta arhitektūras daļas risinājumi atbilst
Latvijas būvnormatīvu un citu normatīvo aktu, kā arī
tehnisko vai īpašo noteikumu prasībām

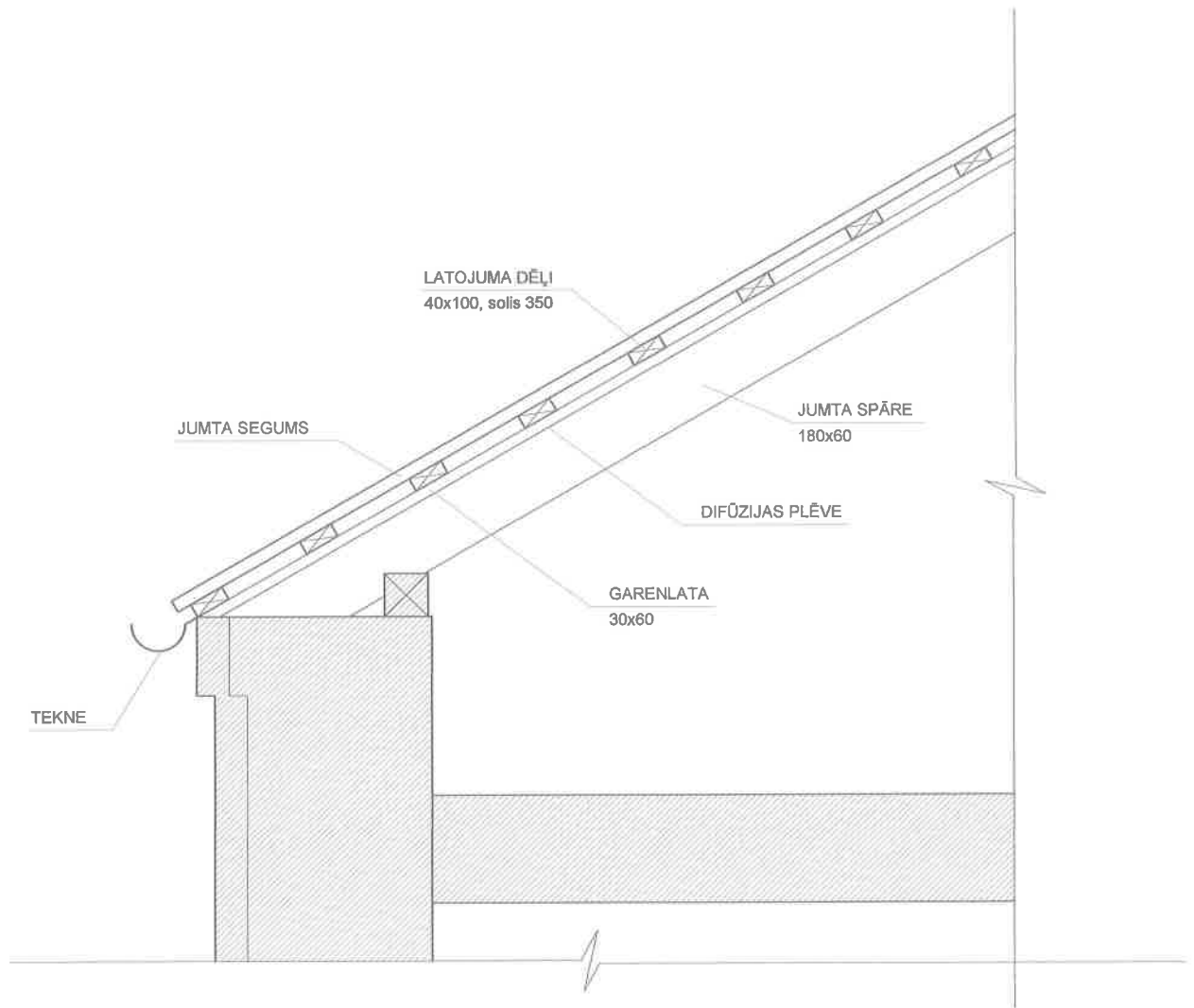
Būvprojekta arhitekts:

Ilmārs Romančuks

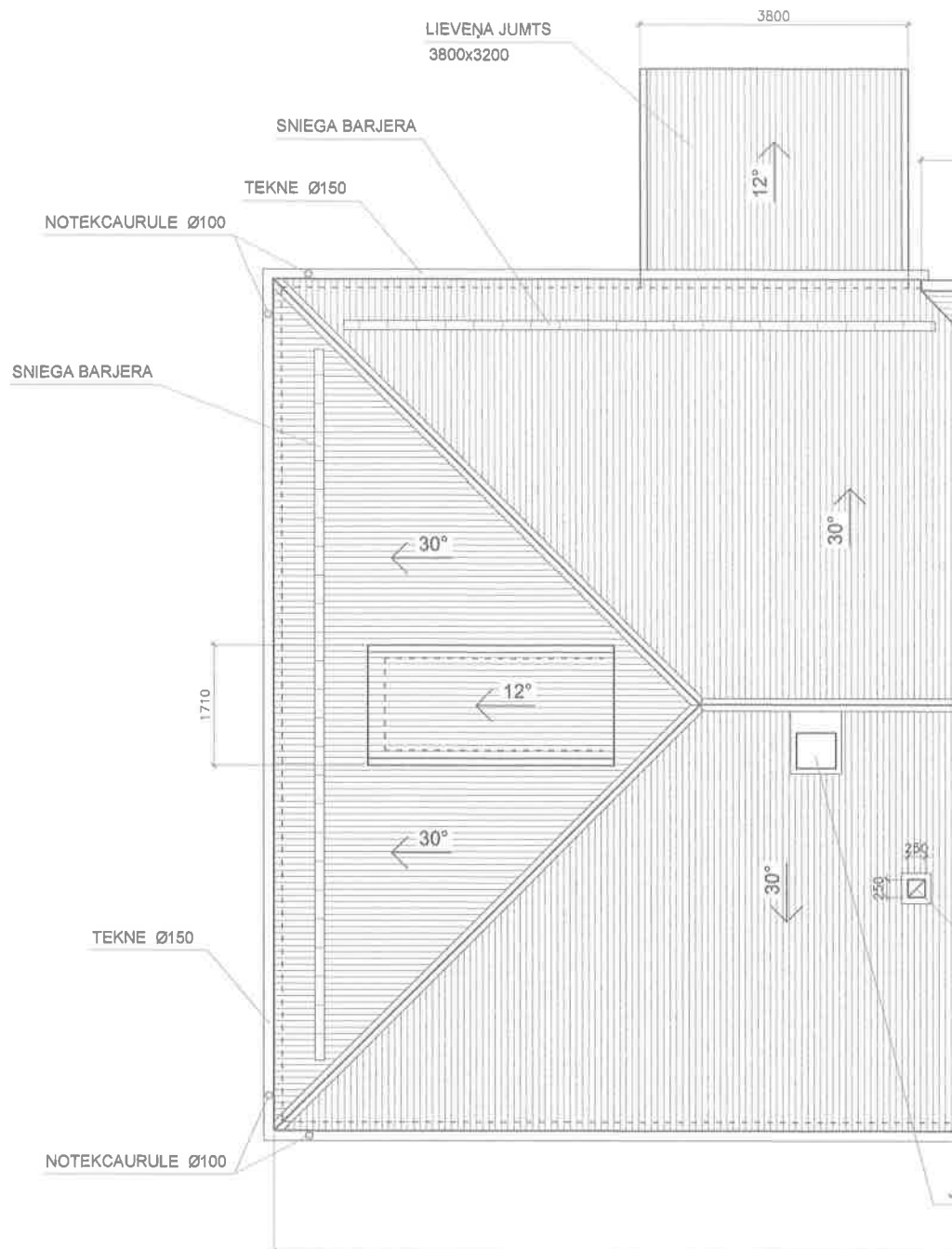
2018.gada 11.septembrī

SEGUMA UZLIKŠANAS MEZGLS

M 1:20



PASŪTĪTĀJS: Rēzeknes novada veco ļaužu pansionāts reģistrācijas Nr.90000931826				Būvprojekta nosaukums: Jumta seguma maiņa Rēzeknes novada veco ļaužu pansionāta 2.korpusa ēkai	PASŪTĪJUMA NR. 15/171 - 018	
AMATS	VĀRDS, UZVĀRDS	PARAKSTS	DATUMS	Adrese: Slimnīcas iela 2, Strūžāni, Strūžānu pagasts, Rēzeknes novads	Stadija: BŪVPROJEKTS	
ARHITEKTS	Ilmārs Romančuks			Rasējuma nosaukums: SEGUMA UZLIKŠANAS MEZGLS	LAPA	LAPU SKAITS
					AR - 2	2
					MĒROGS 1 : 20	
					DATUMS: 11.09.2018.	



PIEZĪMES:

- IZMĒRI DOTI MILIMETROS
- ESOŠAIS JUMTA SEGUMS (VIĻŅOTĀS BITUMENA LOKSNES) UN LATOJUMS VISAI ĒKAI IR PILNĪBĀ DEMONTĒJAMS
- UZ ESOŠAJĀM SPĀRĒM JĀSTIPRINA JAUNS LATOJUMS UN DIFŪZIJAS PLĒVE, ATBILSTOŠI MEZGLA RASĒJUMAM (SKAT. AR-2)
- PROJEKTĒTAIS JUMTA SEGUMS - PROFILĒTĀS SKĀRDA LOKSNES ("RUKKI" VAI ANALOGS); DAKSTIŅVEIDA PROFILS - "MONTERREY FEB", KRĀSA RR29 - TUMŠI SARKANA
- PROJEKTĒTĀS LIETUS ŪDENS TEKNES Ø150mm, NOTEKCAURULES Ø100mm; KRĀSA - TUMŠI SARKANA RR29 (PĒC "RUKKI" KRĀSU KATALOGA)
- PROJEKTĒTĀS SNIEGA BARJERAS - METĀLA ELEMENTU JOSLA, KRĀSA RR29
- DEMONTĒJOT ESOŠO SEGUMU IR JĀNOŅEM ZIBENS AIZSARDZĪBAS ELEMENTI, KAS PĒC JAUNĀ SEGUMA UZKLĀŠANAS IR JĀUZLIEK ATPAKAĻ, ATBILSTOŠI ESOŠAJAI SHĒMAI
- JUMTA LŪKAS MATERIĀLS UN KRĀSA - ANALOGA SEGUMAM
- JUMTA SEGUMA IZKLĀTŅU IZMĒRI IR JĀPRECIZĒ UZ VIETAS

